

CYPERKILL MAX EC

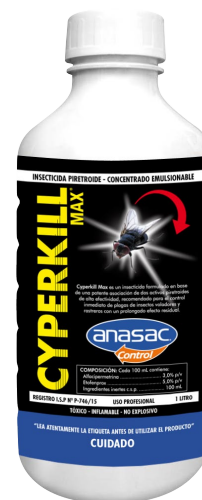
Recomendado para lugares con elevada carga de insectos

	NIVEL			
	1	2	3	4
► Knock Down	■	■	■	■
► Flushing Out	■	■	■	■
► Residualidad	■	■	■	■

Cyperkill Max es una asociación de dos efectivos y novedosos ingredientes activos de la familia de los piretroides, pero de dos grupos diferentes (con y sin grupo alfa-ciano-3-fenoxibencilo en su molécula), **Alfacipermetrina** piretroide con propiedades tóxicas tres a cuatro veces mayores que la Cipermetrina y **Etofenprox** eficaz piretroide sin grupo alfa-ciano, lo que reduce su efecto irritativo y mejora notablemente su perfil toxicológico. Estos ingredientes activos logran un alto grado de sinergia, lo que reduce rápidamente la carga de insectos y permite un muy buen control en el tiempo.

Cyperkill Max esta formulado con excipientes altamente refinados y de calidad, permitiendo una formulación de rápida emulsión y muy estable al momento de la aplicación.

Cyperkill Max se recomienda para todo tipo de insectos voladores (moscas, mosquitos, polillas, etc.) insectos rastreros (cucarachas, pulgas, hormigas, tijeretas, etc.) y arácnidos (arañas, garrapatas y ácaros). Su formulación está desarrollada para el control en ambientes como planteles pecuarios, bodegas, packing de frutas, hospitales, bodegas, hoteles, casas, medios de transporte, industria de alimentos, etc.



► MODO DE ACCIÓN

Cyperkill Max actúa por contacto e ingestión, alterando el paso de los iones de sodio y potasio a nivel de la pared celular de la neurona. Esto provoca en primera instancia hiperactividad, la que concluye en inmovilidad y muerte de los insectos.

► DOSIS

Tipo de aplicación	Plaga	Lugar	Dosis
Aspersión manual o a motor	Insectos voladores	Interior/ Exterior	50 cc. en 5 litros de agua para 100 m ²
	Insectos rastreros		60-80 cc. en 5 litros de agua para 100 m ²
Termoniebla	Insectos voladores y rastreros	Interior	100 cc. en 1 litro de solvente para 1.000 m ³
ULV	Insectos voladores y rastreros	Interior	100 cc. en 1 litro de solvente para 10.000 m ³

CYPERKILL MAX EC

Composición	Alfacipermetrina 3% + Etofenprox 5%
Formatos	1 Litro
Registro ISP	P-746/15
Clase Toxicológica	Clase III OMS